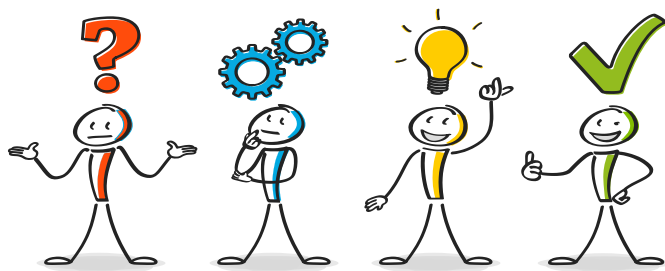


CRIB du Loiret

LES CENTRES DE RESSOURCES ET D'INFORMATION POUR LES BÉNÉVOLES



Un réseau d'aide et de conseil dédié
aux associations



DRDJSCS Centre-Val de Loire, Loiret
Direction régionale et départementale
de la jeunesse, des sports et de la cohésion sociale



Les CRIB du Loiret travaillent au sein d'un
réseau animé par l'Etat :

LA MISSION D'ACCUEIL ET
D'INFORMATION DES ASSOCIATIONS
(MAIA).

Ce réseau regroupe les centres de ressources
départementaux pour les associations :

- les « **correspondants associations** »
des services de l'Etat et des établissements
publics ;
- des **collectivités territoriales** ;
- les **CRIB**
- les **PAVA** (points d'appui à la vie associative) ;
- le **DLA** (dispositif local d'accompagnement) ;
- des **fédérations associatives**.



Pour en savoir plus :
Adeline Moriconi, DDVA du Loiret
02 38 77 49 24
adeline.moriconi@loiret.gouv.fr

QU'EST-CE QU'UN CRIB ?

Les centres de ressources et d'information des bénévoles (CRIB)
sont des structures labellisées et financées par l'Etat,
afin de soutenir les bénévoles associatifs.

Les CRIB ont pour principales missions de :

- **ACCUEILLIR, INFORMER ET ORIENTER** les bénévoles ;
- **CONSEILLER** les bénévoles concernant la vie quotidienne de l'association :
 - projet associatif, statuts et gouvernance
 - gestion administrative
 - comptabilité et finances
 - fiscalité
 - bénévolat et engagement volontaire (Service civique)
 - emploi et droit du travail
 - etc.
- **FORMER** les bénévoles ;
- **APPUYER** les bénévoles dans la mise en œuvre de leurs projets (recherche de financements, démarches administratives, etc.).



A QUI S'ADRESSER ?

FÉDÉRATION LOIRET

la ligue de
l'enseignement

un avenir par l'éducation populaire

LIGUE DE L'ENSEIGNEMENT DU LOIRET (FOL45)

Mouvement d'éducation populaire, la Ligue de l'enseignement est une fédération d'associations soutenant la vie associative. Elle propose des activités éducatives, culturelles, sportives et de loisirs.

La Ligue de l'enseignement est également labellisée « tiers de confiance » par l'URSSAF (Impact Emploi). Par un service payant, elle accompagne les associations dans la gestion administrative et juridique des emplois (bulletins de salaires, déclarations sociales, etc.). Pour ses associations affiliées, elle propose Basicompta

(logiciel de comptabilité simplifié) et Webaffilié (logiciel de gestion des adhérents).

Contacts

Nadia ETIENNE, centre de ressources à la vie associative
Tél. 02 38 62 75 37 - crib@laligue45.fr - www.laligue45.fr

Accueil

Uniquement sur rendez-vous
Avenue du Parc Floral - 45100 ORLÉANS LA SOURCE
Bus ligne 7 ou 13 (Arrêt Recherche Scientifique) ou Tramway A (Arrêt Université Château)



CDOS DU LOIRET (COMITÉ DÉPARTEMENTAL OLYMPIQUE ET SPORTIF)

Le CDOS fédère les comités départementaux de toutes les disciplines sportives. Il représente le mouvement sportif départemental auprès des pouvoirs publics. Il est un relais et un soutien prépondérant auprès des clubs sportifs. Pour les associations sportives affiliées, elle propose Basicompta (logiciel de comptabilité simplifié) et l'annuaire du sport.

Contacts

Correspondant : Frédéric GILLES - Tél. 02 38 49 88 46
Référént : Gérard BOUDON - Tél. 06 31 72 34 56
crib-cdosloiret@orange.fr - <http://loiret.franceolympique.com>

Accueil

Permanences du lundi au vendredi de 9h à 12h30 et de 13h30 à 17h
Maison des Sports - 1240, rue de la Bergeresse - 45160 OLIVET
Tramway A - (Arrêt Les Aulnaies)

Antenne de Gien : André DHUIVONROUX - Tél. 06 62 15 10 34 - cdosloiret.ad@free.fr
Local situé 1 rue des Loriots - 45500 Gien - uniquement sur rendez-vous



PSL 45 (PROFESSION SPORT & LOISIRS 45)

La principale mission de PSL 45 est la mise à disposition d'éducateurs sportifs et socioculturels qualifiés auprès de toute structure à but non lucratif (associations, comités d'entreprise, collectivités territoriales...).

PSL 45 est également labellisée « tiers de confiance » par l'URSSAF (Impact Emploi). Par un service payant, elle accompagne les associations dans la ges-

tion administrative et juridique des emplois (établissement de la DPAAE, des bulletins de salaires, des déclarations sociales, etc.). PSL propose en outre un service gratuit de Bourse d'emploi (dépôt d'annonces ou de CV sur une plateforme dédiée, relayée sur le site du Pôle Emploi).

Contacts

CRIB : 02 38 81 81 38 - crib45@profession-sport-loisirs.fr - <http://loiret.profession-sport-loisirs.fr>
Autres services : 02 38 62 97 22 - contact45@profession-sport-loisirs.fr

Accueil

Permanences du lundi au vendredi de 9h à 12h30 et de 13h30 à 17h
Profession Sport & Loisirs 45 - 1240, rue de la Bergeresse - 45160 OLIVET
Tramway A - (Arrêt Les Aulnaies)